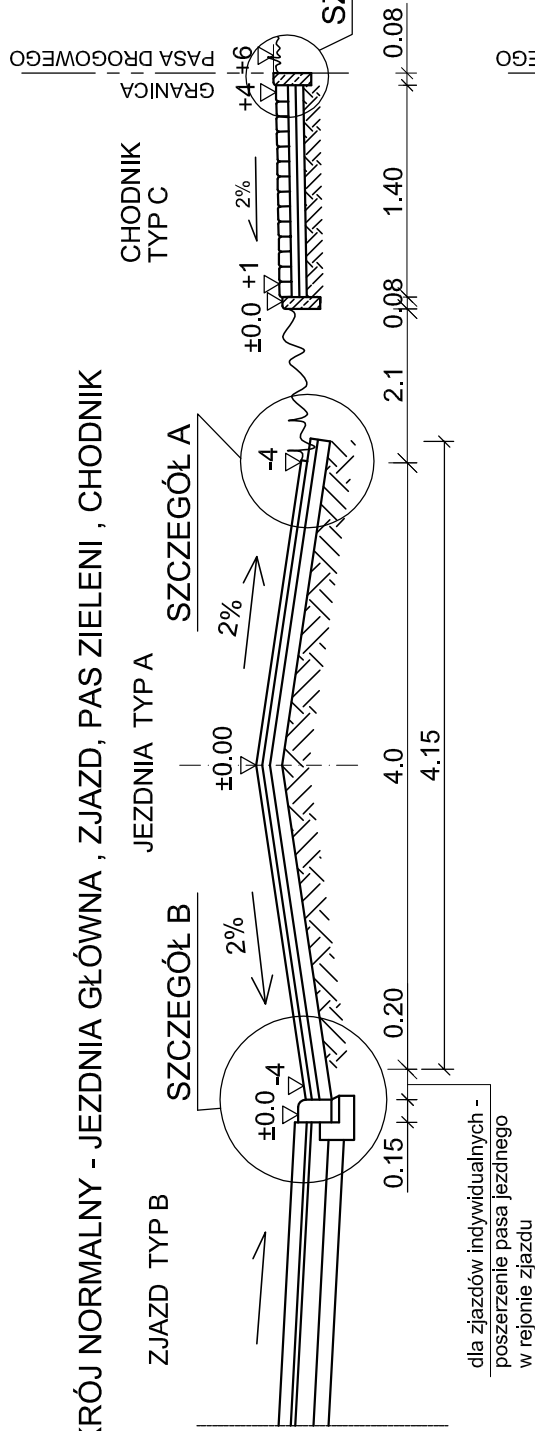


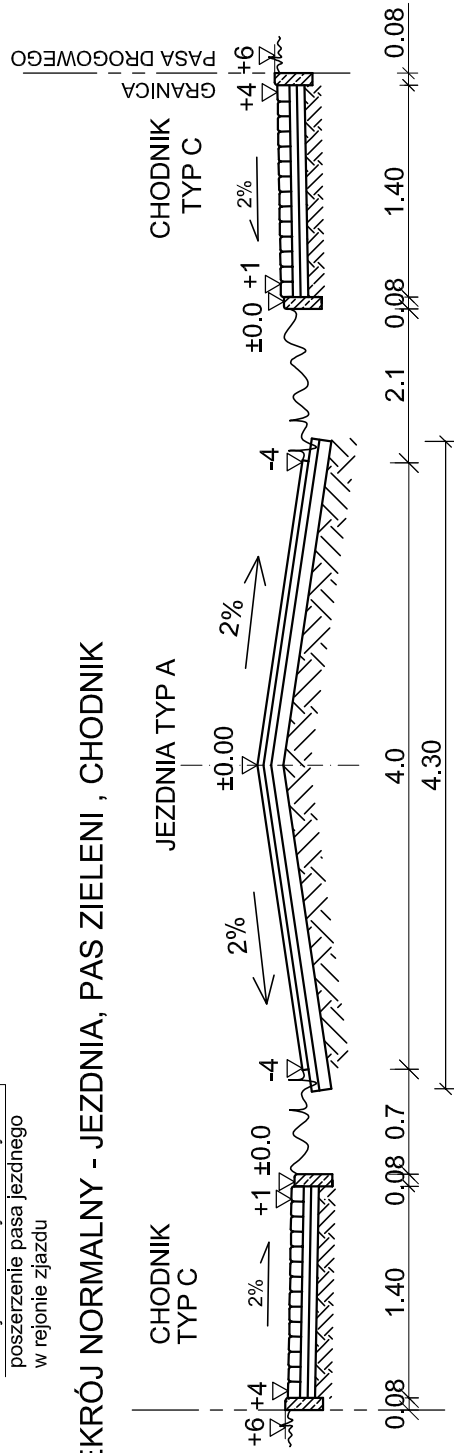
PRZEKROJE NORMALNE

SKALA 1:50

a) PRZEKRÓJ NORMALNY - JEZDNIĄ GŁÓWNA, ZJAZD, PAS ZIELENI, PAS ZIELENI, CHODNIK



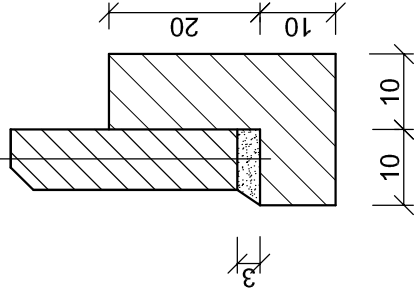
b) PRZEKRÓJ NORMALNY - JEZDZIA, PAS ZIELENI, CHODNIK



SZCZEGÓŁ "D"

SKALA 1:10

OBRZEŻE BETONOWE 8x30cm
PODSYPKA CEMENT.-PIASKOWA
ŁAWA Z OPOREM - BETON C8/10 oF =0.04m ²

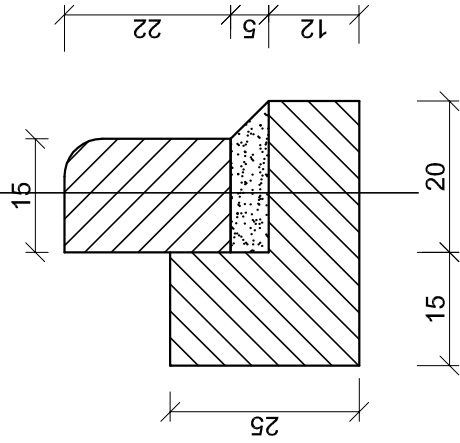


SZCZEGÓŁ "C"

SKALA 1:10

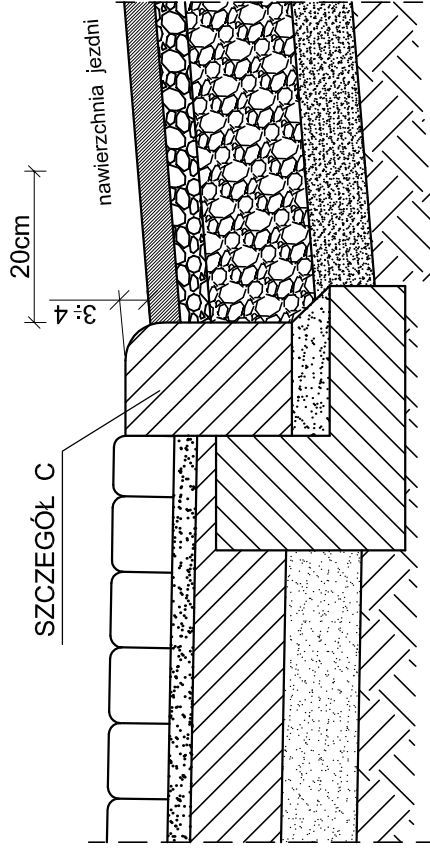
**KRAWIEŻNIK 15x22 NA ŁAWIE Z OPOREM.
JAKO WTOPIONY**

KRAWEŻNIK BETONOWY ULICZNY 15x22
PODSYPKA CEMENTOWO-PIASKOWA 1:4 GRUBOŚCI 5cm
ŁAWA Z OPOREM O F=0.06m ² bet. C12/15



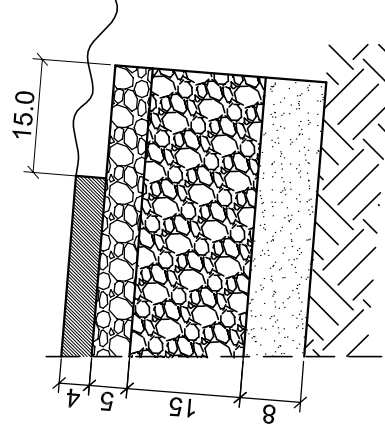
SZCZEGÓŁ B

skala 1:10



SZCZEGÓŁ A

skala 1:10



Inwestycja:	PRZEBUDOWA ul. ŚWIERKOWEJ W MIEJSCOWOŚCI KRUSZYN - GMINA WŁOCLAWEK
Inwestor:	GMINA WŁOCLAWEK UL.KRÓLEWIECKA 7 , 87-800 WŁOCLAWEK
Nazwa rys:	PRZEKROJE NORMALNE
Projektant Branży drogowej	mgr.inż. URSZULA KĘDZIERSKA upr. do kier. rob. konstr.+bud. nr UAN-NB-4386-5/45/84WK upr. do proj. i kier. rob. drogowych nr ABU-HX-8386-5/31/90WK
Data:	Skala: 1:50, 1:10 Nr rys. 3